



TEATR  
GDYNIA  
GŁÓWNA

# OFERTA EDUKACJI TEATRALNEJ

PAŹDZIERNIK-GRUDZIEŃ 2022

---

SZCZEBEL II  
TEATR FORUM

SZCZEBEL III  
LEKCJE TEATRALNE

## **Szanowni Państwo!**

Przed Państwem wyjątkowa teatralna oferta edukacyjna. Jako jedyny teatr w Trójmieście proponujemy udział dzieci i młodzieży w „Lekcjach teatralnych”, które łączą prezentację wysokiej jakości spektaklu teatralnego z pedagogiką teatru.

Metody pedagogiki teatru stawiają uczestników „Lekcji Teatralnych” w pozycji współkreatorów oferty kulturalnej, a nie tylko jej konsumentów. Najmłodszych widzów pobudza do kreacji i współdziałania oraz wzbogaca subiektywne umiejętności recepcyjne. W przypadku starszych uczniów - rozwija krytyczne myślenie, a także pomaga zastanowić się nad konstruktywnymi rozwiązaniami problemów, które młodzi ludzie napotykają w swoim otoczeniu. Co najważniejsze, mobilizuje umiejętność przejmowania inicjatywy i dodaje odwagi w przełamaniu rutyny w postrzeganiu i zachowaniach.

Pedagogika teatru, poprzez doświadczenie tego, co wcześniej przeżywał na scenie bohater teatralny, uczy umiejętności, wyczucia, twórczości. i odnajdowania swojej roli w kulturze. Poprzez grę, zabawę, wcielanie się w role w unikatowy sposób pozwala na re-interpretację dzieł scenicznych, jak i na dostrzeganie i rozumienie ważkich procesów społecznych.

Każda z „Lekcji teatralnych” jest dostosowana do wieku uczestników oraz nawiązuje do treści dydaktycznych i wychowawczych zawartych w podstawie programowej.

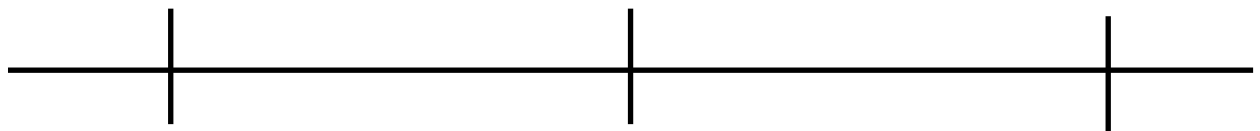
**Zapraszamy Państwa do zapoznania się z naszą propozycją skierowaną do dzieci i młodzieży na każdym etapie edukacji szkolnej i do współpracy przy kształtowaniu ich świadomości estetycznej i wrażliwości.**

Z wyrazami szacunku,

Ida Bocian  
Dyrektor Teatru Gdynia Główna

Ewa Ignaczak  
Dyrektor Artystyczny  
Teatru Gdynia Główna

# SZCZEBLE EDUKACJI TEATRALNEJ W OPARCIU O PODSTAWĘ PROGRAMOWĄ



**1**

**SZCZEBEL  
STACJA BAJEK**

dzieci do IV klasy

**2**

**SZCZEBEL  
TEATR FORUM**

młodzież od V  
do VIII klasy

**3**

**SZCZEBEL  
LEKCJE TEATRALNE**

młodzież szkół  
średnich

# CzteryRazyPe

CZYLI PIERWSZA PRZYJACIELSKA POMOC PSYCHOLOGICZNA



---

## część pierwsza:

pokaz spektaklu bez przerywania, w którym główny bohater bezskutecznie próbuje rozwiązać problemy i konflikty, które są jego udziałem, a widownia biernie przygląda się rozwojowi wypadków.

## część druga:

interwencja jokera – osoby prowadzącej, mediatora, który jest pośrednikiem między widownią a aktorami. Ponowne odtworzenie spektaklu, angażujące widownię do modyfikowania scenariusza. Mamy tym samym możliwość sprawdzenia w relatywnie bezpiecznych warunkach, jakie konsekwencje miałyby nasze zachowanie w rzeczywistości.

---

*Na przestrzeni ostatnich kilkunastu miesięcy wielu z nas doświadczyło kryzysu. Jednak szczególnie młodzież wskazywana jest jako ta grupa, która poniesie największe psychologiczne konsekwencje lockdownu. Po powrocie do szkoły wielu uczniów stawia sobie pytania nie tylko o to, jak samemu poradzić sobie w nowej sytuacji, lecz także jak wesprzeć swoich przyjaciół w przeżywaniu trudności. O tym, jak udzielać przyjacielskiej pomocy psychologicznej a jednocześnie zadbać o siebie i swoje granice, porozmawiamy w najnowszej produkcji Teatru Forum.*

Ada ma 18 lat i próbuje odnaleźć się w rzeczywistości szkolnej po lockdownie. W nowym roku będzie musiała zmierzyć się nie tylko z egzaminem maturalnym, lecz także z doświadczeniem depresji u bliskiej osoby. Ada działa intuicyjnie, nie zawsze wie, co zrobić, aby pomóc. Trudno się temu dziwić - nie jesteśmy przecież uczeni, jak skutecznie wspierać i empatycznie towarzyszyć osobom w kryzysie.

---

<b>CZAS TRWANIA</b>	<b>LICZBA UCZESTNIKÓW</b>	<b>CENA</b>
120 min.	do 70 osób	40 zł

---

# DOJRZEĆ DO DZIECIŃSTWA

na podstawie prozy Brunona Schulza

spektakl

**Dojrzeć do dzieciństwa** (80 min.)

warsztat

**Źródła wyobraźni** (40 min.)

## SPEKTAKL

Historia Józefa, który „dojrzewa do dzieciństwa” budując własną mitologię z obrazów wczesnych lat dziecięcych, zawieszonych między jawą a snem, tworząc nadświaty, przestrzeń magiczną i wierząc, że wszechmoc marzenia pozwoli kreować świat od nowa, dokonywać nowego jego stworzenia. Są to obrazy dane człowiekowi tylko na wczesnym etapie życia, znikają, bądź przeobrażają się w momencie, gdy zaczyna wchodzić on w wiek dojrzały, zawsze jednak pozostają jako wspomnienia. Schulz do Andrzeja Pleśniewicza w 1936 roku: „ten rodzaj sztuki, jaki leży mi na sercu, jest właśnie regresją, jest powrotnym dzieciństwem. Gdyby można było uwstecznic rozwój, osiągnąć jakąś okrężną drogą powtórnie dzieciństwo, jeszcze raz mieć jego pełnię i bezmiar – to byłoby ziszczeniem «genialnej epoki», czasów mesjaszowych, które nam przez wszystkie mitologie są przyrzeczone i zaprzysiężone. Moim ideałem jest dojrzeć do dzieciństwa”.

## WARSZTAT: „ŹRÓDŁA WYOBRAŹNI”

Warsztaty, dzięki zadaniom i zabawom kreatywnym, inspirowanym pedagogiką teatru pozwolą odkrywać uczestnikom własne pokłady wyobraźni i potencjału twórczego. Zachęcimy młodzież do tworzenia krótkich, abstrakcyjnych form poetyckich, dzięki czemu łatwiej będzie im w przyszłości analizować wiersze i pełniej wykorzystywać własny kapitał kulturowy.



**SCENARIUSZ  
I REŻYSERIA  
SPEKTAKLU**  
Ewa Ignaczak

**OBSADA SPEKTAKLU**  
Ida Bocian, Jacek  
Panek, Filip Wójcik

**CZAS TRWANIA**  
120 min.  
(spektakl + warsztat)

**LICZBA  
UCZESTNIKÓW**  
do 70 osób

**CENA**  
40 zł

# SANATORIUM

na podstawie prozy Brunona Schulza

spektakl

**Sanatorium** (85 min.)

warsztat

**Poetyka snu** (35 min.)

## SPEKTAKL

W tym sanatorium obowiązuje inny, równoległy do rzeczywistego czas. Przeszły? Przyszły? Teraźniejszy? Symultaniczny czy asynchroniczny? Widzowie, wraz z Jakubem wybiorą się w podróż do tego osobliwego i położonego na uboczu rzeczywistości przybytku, w którym pobyt stanie się wędrówką po własnej pamięci i wyobraźni. Tutaj granica między rzeczywistością a urojeniem nie ma żadnego znaczenia; wszystko jest potencjalnością, która umożliwi ucieczkę od rutyny i szarości. W przedstawieniu Teatru Gdynia Główna, zasugerowana atmosfera prozy Schulza wciąga widzów metafizyczną głębią, a oniryczny i poetycki charakter opowieści ma za zadanie uruchomić predyspozycje do znajdowania osobistych interpretacji i kontekstów.

## WARSZTAT: „POETYKA SNU”

Gry i ćwiczenia teatralne, których metodologia zaczerpnięta z pedagogiki teatru, pomoże młodzieży pogłębić rozumienie bardziej abstrakcyjnych form sztuki, w których ważnym elementem jest nielinearność i irracjonalność pojawiające się między innymi w twórczości Brunona Schulza. Wykonując zadania, uczestnicy będą zachęceni do korzystania z twórczego zderzania kontrastów, dekonstrukcji schematów oraz unikania dosłowności.



**SCENARIUSZ  
I REŻYSERIA  
SPEKTAKLU**  
Ida Bocian

**OBSADA SPEKTAKLU**  
Małgorzata Polakowska,  
Jakub Kornacki

**CZAS TRWANIA**  
120 min.  
(spektakl + warsztat)

**LICZBA  
UCZESTNIKÓW**  
do 70 osób

**CENA**  
40 zł

# CZY PAN ISTNIEJE, PANIE JOHNS?

Stanisława Lema

spektakl

**Czy Pan istnieje, Panie Johns?**

(55 min.)

warsztat

**Czy istnieje etyka technologii**

(45 min.)

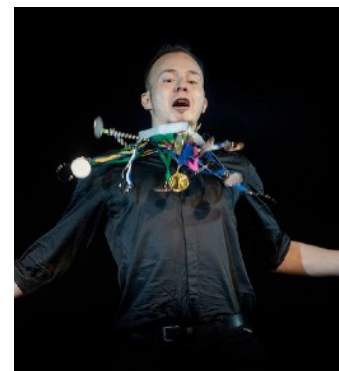
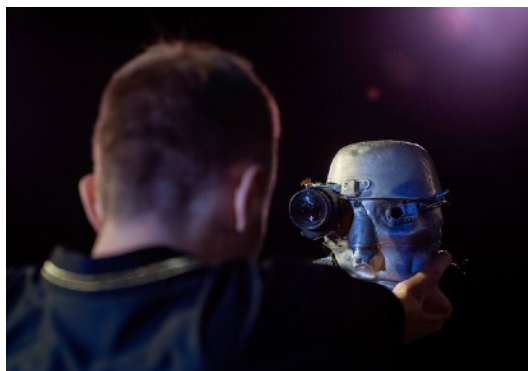
## SPEKTAKL

Gdzie kończy się żywy człowiek, a zaczyna bezduszna maszyna? Co jest ważniejsze – prawo czy etyka?

Na te pytania spróbuje odpowiedzieć rozprawa sądowa przeciwko kierowcy rajdowemu Mr. Johnswi, którego wszystkie fragmenty ciała wymieniono po wypadkach na nowoczesne protezy. Ich producent przekonuje, że Johns jest tak naprawdę zbiorem protez i domaga się ich zwrotu. Adwokat pozwanego będzie natomiast bronił człowieczeństwa kierowcy. Czy w trakcie burzliwego procesu sądowego, nagłych zwrotów akcji i wymiany argumentów pojawi się recepta na ustalenie zawartości człowieka w człowieku?

## WARSZTAT: „CZY ISTNIEJE ETYKA TECHNOLOGII?”

Warsztaty, których metodologia zaczerpnięta jest z pedagogiki teatru, poprzez zabawy i ćwiczenia poruszą tematykę granic etycznych, z którymi współcześnie musimy się mierzyć w obliczu błyskawicznego rozwoju nowych technologii. Od prostych zagadnień związanych z naszymi zachowaniami w Internecie, poprzez prawa robotów Asimova, aż po pierwsze próby transhumanistów – uczestnicy w „podkomisjach parlamentarnych” będą dyskutować i samodzielnie próbować definiować własne kodeksy etyczne dotyczące powyższych zagadnień.



**SCENARIUSZ  
I REŻYSERIA  
SPEKTAKLU**  
Ewa Ignaczak

**OBSADA SPEKTAKLU**  
Idą Bocian,  
Filip Wójcik

**CZAS TRWANIA**  
100 min.  
(spektakl + warsztat)

**LICZBA  
UCZESTNIKÓW**  
do 70 osób

**CENA**  
40 zł

# MASKA

Stanisława Lema

spektakl  
**Maska** (55 min.)

warsztat  
**Ludzkie/nieludzkie** (45 min.)

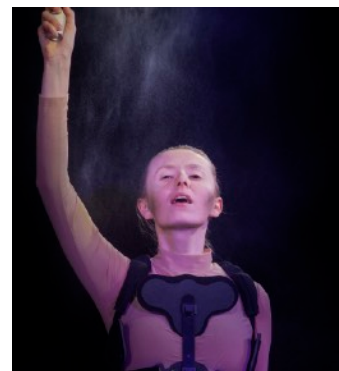
## SPEKTAKL

To fascynujące odkrycie zgromadzi niemal wszystkich naukowców i dziennikarzy z każdego cywilizowanego zakątka kosmosu! Atrakcją Kongresu Futurologicznego będzie prezentacja zrekonstruowanego androida, u którego pierwszy raz w historii mogła pojawić się sztuczna inteligencja. Spotkanie z maszyną przywoła jej pierwsze próby odkrywania własnej świadomości, nagle pojawienie się ludzkich uczuć i walkę z programem, który zamienia ją w mordercze narzędzie zemsty. Co wpłynie na jej dalsze losy? Program, czy też świeżo nabyte emocje? Spektakl "Maska" Ewy Ignaczak wprowadzi widzów w świat najbardziej mrocznego opowiadania Stanisława Lema. Tutaj to android będzie odkrywał prawdziwą istotę człowieczeństwa. Jaką wystawi ocenę swoim konstruktorom?

*Projekt zrealizowano przy pomocy finansowej Województwa Pomorskiego.*

## WARSZTAT: „LUDZKIE/NIELUDZKIE”

Warsztaty inspirowane są metodologią pedagogiki teatru, gdzie poprzez własne doświadczenie młodzież pogłębi zagadnienia poruszone w przedstawieniu, czyli między innymi tematykę odpowiedzialności ludzkości za tworzoną przez siebie technologię. Poprzez ćwiczenia i gry teatralne uczestnicy będą mogli skonfrontować między sobą swoje poglądy i zachowania, a następnie odpowiedzieć sobie na pytanie o etyczne granice w kontekście rozwoju nowych technologii.



**SCENARIUSZ  
I REŻYSERIA  
SPEKTAKLU**  
Ewa Ignaczak

**OBSADA SPEKTAKLU**  
Małgorzata Polakowska,  
Jacek Panek

**CZAS TRWANIA**  
100 min.  
(spektakl + warsztat)

**LICZBA  
UCZESTNIKÓW**  
do 70 osób

**CENA**  
40 zł



# POTOP. PIEŚŃ O KOŃCU ŚWIATA

na motywach „Potopu” Salci Hałas

spektakl

**Potop. Pieśń o końcu świata**  
(70 min.)

warsztat

**Tratwa** (60 min.)

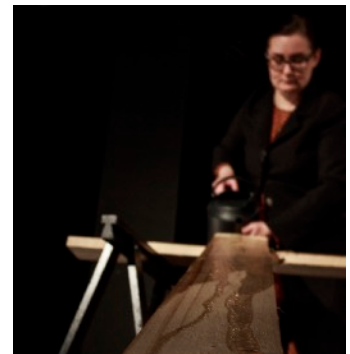
„Potop. Poemat przewlekły o końcu świata” Salci Hałas to gdyńskie wydarzenie artystyczne: opowiada o losach wspólnoty mieszkańców Wzgórza Orlicz-Dreszera (gdyńskiego Pekinu). Spektakl stał się inspiracją dla pedagogów teatru do stworzenia dla młodzieży warsztatów teatralnych pn. „Tratwa”.

## SPEKTAKL

Odchodząca w niebyt historia mieszkańców gdyńskiej, historycznej dzielnicy, pełna realizmu magicznego opowiada o ich przyjaźni wykraczając poza definicję słowa „sąsiedzi”. Głównym motywem spektaklu oprócz przerażających działań celem zlikwidowania dzielnicy przez spadkobierców terenu, na której się ona znajduje - jest wszechogarniająca, niszczycielska erozja natury, jej bunt i krzyk przeciwko bezmyślnej działalności człowieka, skupionego tylko na zyskach finansowych. Wszystko umiera i niszczy na naszych oczach. Czy przyjdzie czas opamiętania? Czy bezrefleksyjne zachowanie ludzkość wyniszczające naszą planetę doprowadzi do jej zagłady? Czy mityczny POTOP nastąpi i kiedy się to wydarzy?

## WARSZTAT: „TRATWA”

Scenariusz spotkania w pierwszej swej części zakłada przeprowadzenie warsztatu aktorskiego, który zintegruje zespół, wyłoni naturalnych liderów, pobudzi empatyczne postawy wobec innych. W drugiej części warsztatów młodzież pracować będzie nad zbudowaniem etiudy teatralnej, która podejmie tematy wspólnoty i tożsamości społecznej oraz określi zagrożenia, które wyniszczają naszą planetę, korzystając z posiadanej wiedzy oraz z tematów poruszanych w spektaklu „POTOP”.



**SCENARIUSZ  
I REŻYSERIA  
SPEKTAKLU**  
Ewa Ignaczak

**OBSADA SPEKTAKLU**  
Ida Bocian, Małgorzata  
Polakowska, Jakub  
Kornacki

**CZAS TRWANIA**  
130 min.  
(spektakl + warsztat)

**LICZBA  
UCZESTNIKÓW**  
do 70 osób

**CENA**  
40 zł

# TERMINY PREZENTACJI

## CZTERY RAZY PE, CZYLI PIERWSZA PRZYJACIELSKA POMOC PSYCHOLOGICZNA

.....  
6, 27 października, godz. 10.00  
3, 10, 17, 24 listopada, godz. 10.00  
1, 8, 15 grudnia, godz. 10.00

## DOJRZEĆ DO DZIECIŃSTWA

.....  
18 listopada, godz. 10.00  
9 grudnia, godz. 10.00

## SANATORIUM

.....  
*termin ustalany indywidualnie*

## CZY PAN ISTNIEJE, PANIE JOHNS?

.....  
14 listopada, godz. 10.00

## MASKA

.....  
23 listopada,, godz. 10.00

## POTOP. PIEŚŃ O KOŃCU ŚWIATA

.....  
*termin ustalany indywidualnie*

# REZERWACJA

.....  
[EDUKACJA@TEATRGDYNIAGLOWNA.PL](mailto:EDUKACJA@TEATRGDYNIAGLOWNA.PL)  
[TEATR@TEATRGDYNIAGLOWNA.PL](mailto:TEATR@TEATRGDYNIAGLOWNA.PL)

KOM: 692 820 511

TEL: 58 351 15 12

TEATR GDYNIA GŁÓWNA  
PLAC KONSTITUCJI 1  
(PERON -1)  
81-354 GDYNIA

